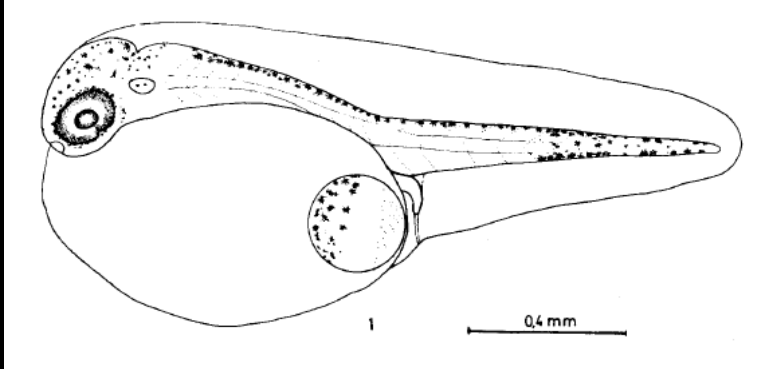
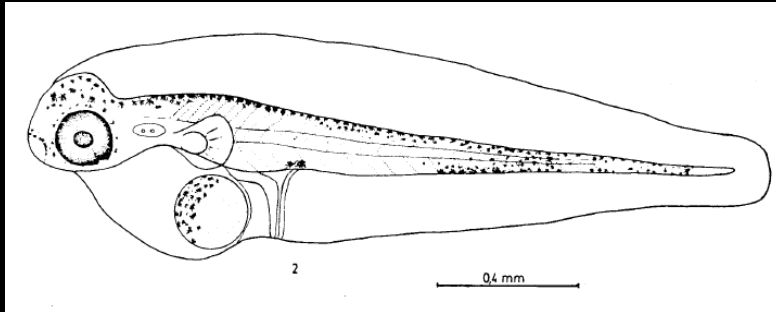


Observaciones de larvas y juveniles de la pescadilla, *Cynoscion guatucupa* realizadas por Ciechowski y Cassia (1982).

DESARROLLO LARVAL



"La larva al nacer mide 1,7 a 1,9 mm, relativamente poco desarrollada. La boca no es funcional, la aleta pectoral no se ha formado todavía y los ojos carecen de pigmento. El saco vitelino es grande, con forma ovalada y la gota oleosa está ubicada en la parte posterior del mismo. La pigmentación es abundante sobre la cabeza, alrededor de los ojos, sobre el dorso y en la parte superior de los flancos."



"43 horas después de la eclosión la larva mide 2,1 a 2,3 mm. Las proporciones del cuerpo han cambiado y la distancia preanal se acortó representando alrededor del 30-33% del largo de la larva. El vitelo está absorbido en gran parte, pero la boca sigue siendo no funcional. La capsula ótica con sus dos otolitos ha aumentado en su tamaño y aparecen las aletas pectorales. Estas son todavía muy membranosas."

ETAPA JUVENIL

